



JE50R4FCM

MOTOR RADIO CON FINAL DE CARRERA MECÁNICO PARA PERSIANAS

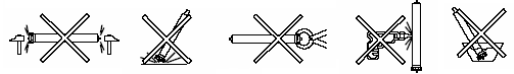
1- INTRODUCCIÓN, INSTRUCCIONES DE USO Y SEGURIDAD PARA LA INSTALACIÓN



Estimado cliente, le rogamos que siga las siguientes instrucciones, destinadas a garantizar el correcto funcionamiento del motor y la seguridad de las personas:

- Conserve estas instrucciones.
- Este dispositivo no debe ser utilizado por personas (niños incluidos) cuyas capacidades físicas, sensoriales o mentales estén mermaidas, ni por personas sin la experiencia o conocimientos necesarios para poder manejarlo correctamente, salvo si cuentan con una persona responsable de su seguridad, su supervisión, o las instrucciones previas relativas al manejo del dispositivo.
- Compruebe con frecuencia la instalación para descartar cualquier desequilibrio o signo de desgaste o deterioro de los cables y muelles, cuando fuera aplicable; bajo ningún concepto utilice el aparato cuando fuera necesaria una reparación o un ajuste.
- Siga todas las instrucciones de instalación.
- Nuestros motorreductores están previstos y dimensionados exclusivamente para el accionamiento de persianas, pequeños cierres metálicos en el ámbito privado y toldos o sistemas de protección solar.
- Antes de instalar la motorización, retire todas las cuerdas inútiles y desconecte cualquier equipamiento que no sea necesario para un funcionamiento motorizado.
- Si la instalación motorizada estuviera controlada por un interruptor sin bloqueo, este deberá fijarse a la vista, pero alejado de las partes móviles y a una altura mínima de 1,5 m
- Los componentes suplementarios para la realización de la instalación, como los adaptadores y los soportes, se deben escoger con cuidado entre los ofrecidos por Enjoy Motors.
- El cable de alimentación y el cable de mando se deben fijar con cuidado en el interior del cajón de la persiana, para evitar que entren en contacto con las piezas en movimiento.
- En caso de instalación en toldos dejar un espacio de al menos 40 cm entre el toldo completamente abierto y cualquier objeto

- No deje que los niños jueguen con los interruptores/pulsadores o mando fijos. No deje los mandos a distancia al alcance de los niños.
- Vigile su persiana mientras esté en movimiento y aleje a las personas de su alrededor hasta que se haya cerrado por completo.



- No golpear y evitar las caídas del motor.
- No perforar el motor. Los tornillos utilizados para la fijación de la persiana, en el tubo, en ningún caso deben tocar al motor.
- No introducir y evitar el contacto del motor con líquidos.

UNA INSTALACIÓN INCORRECTA PUEDE CAUSAR LESIONES GRAVES SEGUIR TODAS LAS INSTRUCCIONES DE INSTALACIÓN

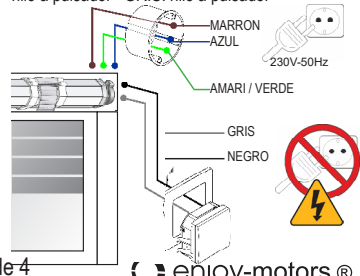
2- CONEXIONES ELÉCTRICAS



CONECTAR LOS HILOS NEGRO Y GRIS A LA CORRIENTE ELÉCTRICA, SUPONE LA CANCELACIÓN DE LA GARANTÍA

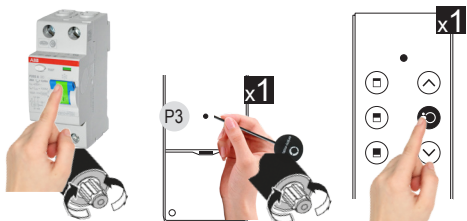
- La conexión al cuadro general debe efectuarse con un protector bipolar cuya distancia de apertura entre los contactos sea de 3 mm
- El motorreductor esta preparado para un funcionamiento intermitente. Posee una protección térmica, la cual interrumpe la alimentación eléctrica en caso de sobrecalentamiento (funcionamiento continuado). La vuelta al funcionamiento del motor llega después de un tiempo no inferior a 10 minutos, al final de los cuales la protección térmica se reanuda automáticamente (completo enfriamiento del motor alrededor de 60 minutos)
- Para una instalación exterior, debe utilizarse el cable H05RN-F o bien, deberá proteger el cable estándar, introduciéndolo en tubos específicos para protegerlo de los agentes atmosféricos
- Si el cable estuviese dañado, deberá ser sustituido sólo por aquellos establecimientos de reparación reconocidos por el fabricante.
- En caso contrario la garantía pierde vigencia.
- Si hay interferencias en la línea de alimentación, se aconseja instalar un filtro fabricado a tal efecto

TENSIÓN: AZUL: Neutro AC 230V MARRON: Fase AC 230V AMARILLO / VERDE: Tierra
PULSADOR (contacto sin tensión): NEGRO: hilo a pulsador GRIS: hilo a pulsador



3- MEMORIZACIÓN DEL EMISOR

Opción 1: conectado el motor a corriente 230v



1. Conectar el motor en el que se va a grabar el mando a corriente
El motor confirma que está listo, con un doble movimiento
2. Antes 10 segundos, pulsar 1 vez el botón de programación P3
El motor confirma que lo ha reconocido, con un doble movimiento
3. Pulsar el botón de STOP para cerrar la programación

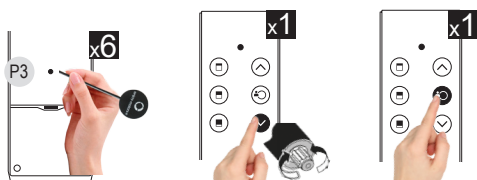
Opción 2: desde un mando ya reconocido



- En un mando que ya funcione*
1. Pulsar 8 veces el botón de programación P3
El motor confirma que está listo, con un doble movimiento
 2. Antes 10 segundos, pulsar 1 vez el botón de programación P3
El motor confirma que lo ha reconocido, con un doble movimiento
 3. Pulsar el botón de STOP para cerrar la programación

4- SENTIDO DE ROTACIÓN Y BOTONES EMISOR

Verificar que el sentido de rotación del motor, se corresponde con los botones de subida y bajada del mando a distancia. Si estas no se corresponden, proceder de la siguiente manera

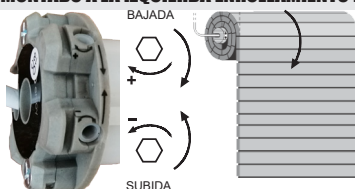


1. Pulsar 6 veces el botón de programación P3
2. Seguidamente, pulsar 1 vez el botón de bajada
El motor confirma que invertido el giro, con un doble movimiento
3. Pulsar el botón de stop para cerrar la programación

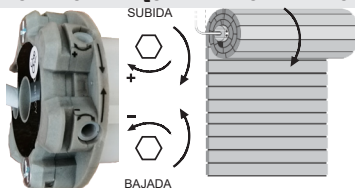
5- REGULACIÓN DE LOS FINALES DE CARRERA

El motor JE50R4FCM cuenta con el sistema de regulación por tornillos de los puntos de parada superior e inferior. En la cabeza del motor se encuentran 2 tornillos que se corresponden con el movimiento del motor, representados por una flecha. Es muy importante entender que dicha flecha no indica si la persiana sube o baja si la flecha es subida o bajada (porque el motor puede estar instalado a la derecha o a la izquierda y su enrollamiento puede ser interior o exterior), sino que indica la rotación del motor y por ende el movimiento que realizará la persiana.

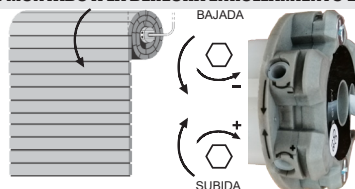
MOTOR MONTADO A LA IZQUIERDA ENROLLAMIENTO EXTERIOR



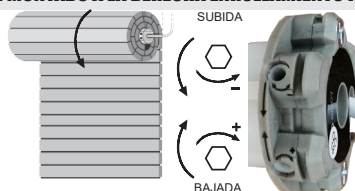
MOTOR MONTADO A LA IZQUIERDA ENROLLAMIENTO INTERIOR



MOTOR MONTADO A LA DERECHA ENROLLAMIENTO EXTERIOR



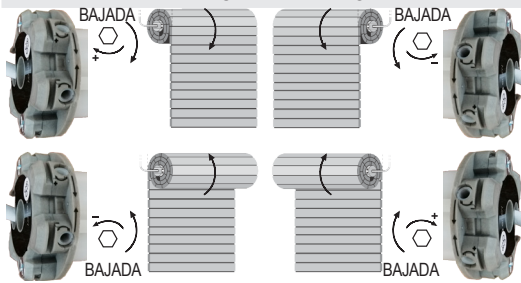
MOTOR MONTADO A LA DERECHA ENROLLAMIENTO INTERIOR



ADVERTENCIA:

- Para evitar daños a las personas y al dispositivo durante la de regulación de los fines de carrera es indispensable poder detener en cualquier momento el tubo motorizado
- Para regular los puntos de fin de carrera, utilizar la llave de regulación suministrada con el motor mecánico
- No montar tapones o escuadras de parada en el terminal

FINAL DE CARRERA INFERIOR

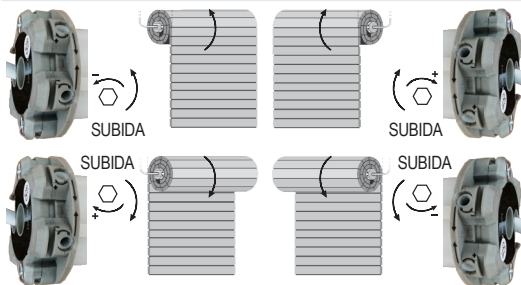


Con las lamas de la persiana dentro de las guías y el cajón, pero sin sujetarlas al eje

1. Pulsar 1 vez botón de Bajada y dejar que el motor pare solo
2. En la cabeza del motor, rotar en sentido (+) el tornillo de regulación correspondiente a la bajada, hasta que el eje se encuentre en la posición adecuada para enganchar los tirantes de la persiana
3. Fijar los tirantes al eje

Atención: NO utilizar tornillos demasiado largos y en cualquier caso evitar que estos toquen el motor

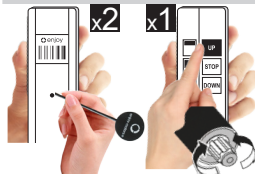
FINAL DE CARRERA SUPERIOR



Con la persiana ya sujeta al eje a través de sus tirantes

1. Pulsar 1 vez el botón de Subida y dejar que la persiana comience a subir:
 - Si la persiana se para sola antes de la posición superior correcta, en el tornillo de regulación correspondiente a la subida, girar en sentido del (+) hasta que llegue a la posición deseada
 - Si tiene demasiado recorrido, pulsar el botón de stop del mando Y girar en sentido del (-) el tornillo de regulación correspondiente a la subida. Ir comprobando la regulación bajando la persiana con el mando y volviendola a subir

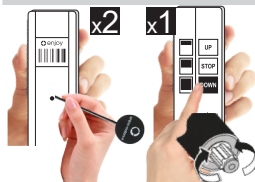
6-1 ACTIVACIÓN DEL MODO PASO A PASO



Funcionamiento del motor a impulsos u hombre presente (en modo paso a paso)

1. Pulsar 2 veces el botón P3 del emisor
2. Pulsar 1 vez el botón Subida
El motor confirma la activación, con un movimiento doble

6-2 ACTIVACIÓN DEL MODO AUTOMÁTICO



Para retomar al modo de funcionamiento automático en el que la persiana de moverá de manera continuada hasta su final de carrera

1. Pulsar 2 veces el botón P3 del emisor
2. Pulsar 1 vez el botón Bajada
El motor confirma la desactivación, con un movimiento doble

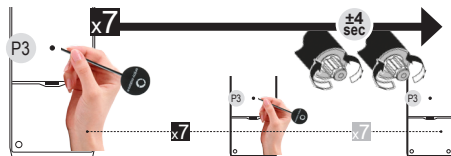
7- ELIMINAR EL MANDO DEL MOTOR



1. Pulsar 6 veces el botón de programación P3
2. Seguidamente, pulsar 1 vez el botón de SUBIDA
El motor confirma la cancelación del emisor, con un doble movimiento
3. Pulsar el botón de STOP para cerrar la programación

8- RESET TOTAL DE UN MOTOR

Para hacer un reset total sobre un motor:



4. Pulsar 7 veces el botón de programación P3, a intervalos cortos, manteniendo pulsado en la 7ª vez durante ± 4 segundos
El motor confirma el borrado total de la memoria, con un doble movimiento
5. Pulsar el botón de stop para cerrar la programación